

2025年

桃源郷花見山ルートマップ

交通規制期間 3月26日～4月17日

(福島警察署長規制)

交通規制時間 午前7時～午後5時

※開花状況により交通規制期間等は変更となる場合があります。

観光のお問い合わせ

福島市観光案内所

(午前9時～午後6時)

▶024-531-6428

花見山特設サイト

開花状況などはこちら



マイカーの方

福島駅周辺の有料駐車場 または
①マイカー臨時駐車場へ駐車し
シャトルバス等で花見山(地図②)へ
(※アクセス情報は裏面をご覧ください。)

車いす使用、または障がい等で
歩行が困難な方

観光バスの方

専用サイトから事前予約(2日前まで)の上
②バス・バイク臨時駐車場へ駐車
(※予約方法は裏面をご覧ください。)

最寄りの高速道路

東京方面

東北自動車道 福島西I.C

仙台・宮城方面

東北自動車道 福島飯坂I.C

米沢・山形方面

東北中央自動車道 福島大笹生I.C

相馬方面

東北中央自動車道 霊山I.C

① マイカー臨時駐車場

(交通規制期間のみ利用可)

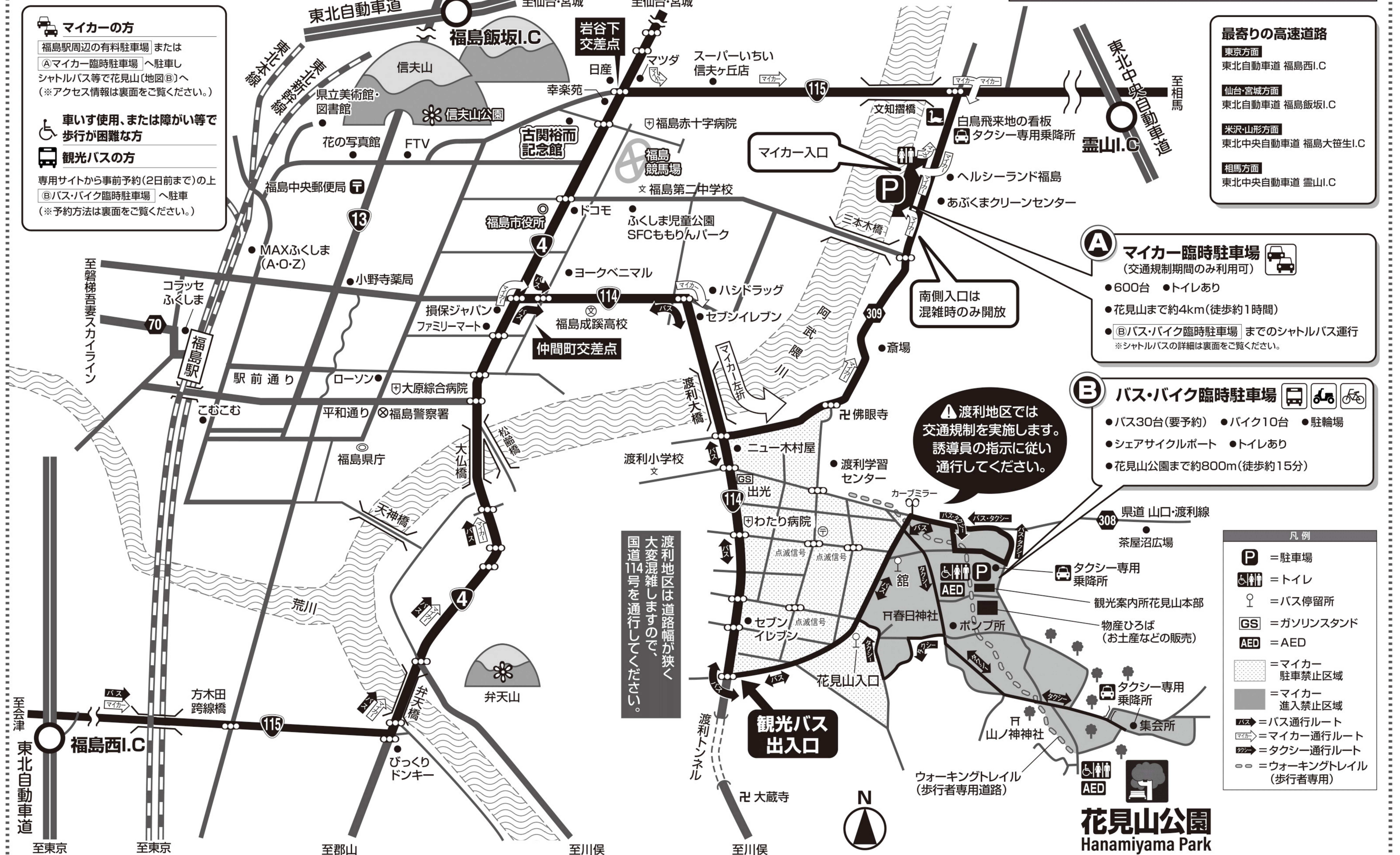
- 600台 ●トイレあり
- 花見山まで約4km(徒歩約1時間)
- ②バス・バイク臨時駐車場 までのシャトルバス運行
※シャトルバスの詳細は裏面をご覧ください。

② バス・バイク臨時駐車場

- バス30台(要予約) ●バイク10台 ●駐輪場
- シェアサイクルポート ●トイレあり
- 花見山公園まで約800m(徒歩約15分)

渡利地区では
交通規制を実施します。
誘導員の指示に従い
通行してください。

渡利地区は道路幅が狭く
大変混雑しますので、
国道114号を通行してください。



凡例

	= 駐車場
	= トイレ
	= バス停留所
	= ガソリンスタンド
	= AED
	= マイカー 駐車禁止区域
	= マイカー 進入禁止区域
	= バス 通行ルート
	= マイカー 通行ルート
	= タクシー 通行ルート
	= ウォーキングトレイル (歩行者専用)

マナーをお守りください!

- 花畑や民家などへは立ち入らないでください。
- 深夜、早朝の来訪はご遠慮ください。
- 山登りに適した服装及び靴でお越しください。
- 交通規制時間外でも路上駐車はおやめください。
- 駐車中のアイドリングは近隣の迷惑となりますのでおやめください。
- ゴミのお持ち帰りにご協力ください。
- ペットをお連れの方はあらかじめケージをご準備いただき、シャトルバスご利用の際は必ずケージに入れてご乗車ください。花見山公園、その他周辺を散策する際は、他のお客様の迷惑にならないような配慮をお願いいたします。

交通アクセス

マイカーの方

交通規制期間中 [3月26日～4月17日]の間は、以下のいずれかの方法でお越しください。

交通規制期間外 [上記以外の日]は、バス・バイク臨時駐車場(地図⑧)をご利用いただけます。

★JR福島駅周辺の有料駐車場に駐車し、臨時バス「花見山号」を利用

- バスの運行情報については、右記(臨時バス「花見山号」)をご覧ください。

★マイカー臨時駐車場(地図①)に駐車し、シャトルバス等を利用

①【マイカー臨時駐車場まで】

- カーナビをご利用の方は、
「ヘルシーランド福島(住所：福島市岡部字上川原26) ☎024-536-5600」
を目印にお越しください。(※この電話番号は花見山の問い合わせに対応していません。)
- 600台駐車可能、仮設トイレあり、花見山まで約4km(徒歩約1時間)
- 開花状況により、誘導員がバス・バイク臨時駐車場(地図⑧)をご案内する場合があります。**

②【マイカー臨時駐車場から花見山(地図⑧)まで】

シャトルバス

- 運行期間：3月26日～4月17日(開花状況により変更の場合あり)
- 運行時刻：午前7時～午後4時(花見山発の最終便は午後5時30分)
- 花見山環境整備協力金 1人500円(小学生以上)
- ペットをお連れの方は、あらかじめケージをご用意・ご使用の上、ご乗車ください。

定額タクシー

- 運行期間：3月26日～4月17日
- 運賃(1台・片道) 1,650円

車いす使用の方、障がい等により歩行が困難な方

- 専用サイトから事前予約(2日前まで)の上、バス・バイク臨時駐車場(地図⑧)に駐車
- 花見山環境整備協力金

・1人500円(小学生以上)

- 申込みが難しい方は、福島市観光案内所にご連絡ください。
☎024-531-6428(午前9時～午後6時)

駐車場予約はこちら



公共交通をご利用の方(マイカー併用の方もこちら)

臨時バス「花見山号」

- JR福島駅 東口6番 バス乗り場 から乗車
- 運行期間：3月26日～4月17日
(開花状況により変更の場合あり)
- 運行時刻：午前9時～午後3時20分
・福島駅⇄花見山(地図⑧)を直通運行(約15分で到着)
・約20分おきに運行
・花見山発の最終便は午後4時25分
- 運賃(※交通系ICカードは使用できません)
・往復：大人500円、小人250円
・片道：大人250円、小人130円
- 古閑裕而メロディーバスも随時運行します。

定額タクシー

- 市内3スポットと花見山の間で利用可能
- 運行期間：3月20日～5月6日
- 運賃(1台・片道)
・福島駅東口⇄花見山 : 1,800円
・福島駅西口⇄花見山 : 2,000円
・古閑裕而記念館⇄花見山 : 2,100円

- ご利用の際は、乗車時に「花見山定額プランで」とお伝えください。

タクシー不在時の配車はこちら



路線バス

- JR福島駅 東口8番 バス乗り場 から
「渡利南回り」に乗車
- 運賃
・片道：大人240円、小人120円
- 「花見山入口」バス停留所下車し、
花見山公園までは約1.1km(徒歩約15分)

時刻表はこちら



MOMORIN(ももりん)シェアサイクル

- 福島駅東口・西口等から、電動アシスト付きシェアサイクルが利用可能(50円/30分・500円/8時間)
(※利用にはスマートフォンと専用アプリのインストールが必要です。)
- 3月26日～4月17日まで、花見山臨時ポート(地図⑧)を設置
- サポート窓口(ecobike株式会社)
☎0120-225-313(午前7時から午後9時)

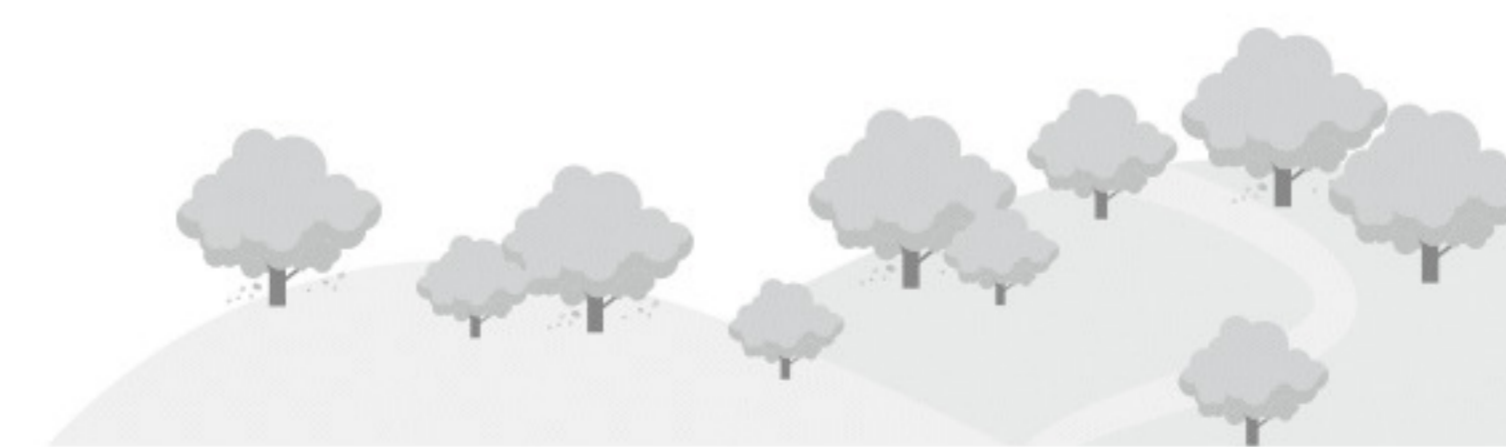
詳細はこちら



バイク・自転車の方

- バス・バイク臨時駐車場(地図⑧)に駐車可
・バイクは10台まで
- 花見山環境整備協力金

・1台500円(バイクのみ)



《花見山環境整備協力金について》

「花見山環境整備協力金」は、福島市渡利地区を中心に構成する花見山観光振興協議会の運営により、花の最盛期に設置される臨時駐車場の整備・仮設トイレの設置及びシャトルバス運行、交通誘導員配置などに活用させていただいております。この美しい景観を未来に引き継ぐため、周辺の原風景保全の取り組みなどにも活用されています。

「花見山環境整備協力金」は、シャトルバス乗車時に(バス・バイク臨時駐車場ご利用の場合は駐車場にて)ご協力いただいております。皆様のご協力に厚くお礼申し上げます。

花見山観光振興協議会

観光バスの方

- 専用サイトから事前予約(2日前まで)の上、バス・バイク臨時駐車場(地図⑧)に駐車してください。
(※交通規制期間外は予約不要)

駐車場予約はこちら



- 花見山環境整備協力金

・大型バス(定員30人以上)：1台10,000円
・マイクロバス(定員29人以下)：1台5,000円